



Startseite / Frühstück im Museumscafe



## *Frühstück im Museumscafe*

### **Gemeinschaftsaktion Senioren der Gemeinde Gütersloh-Mitte**

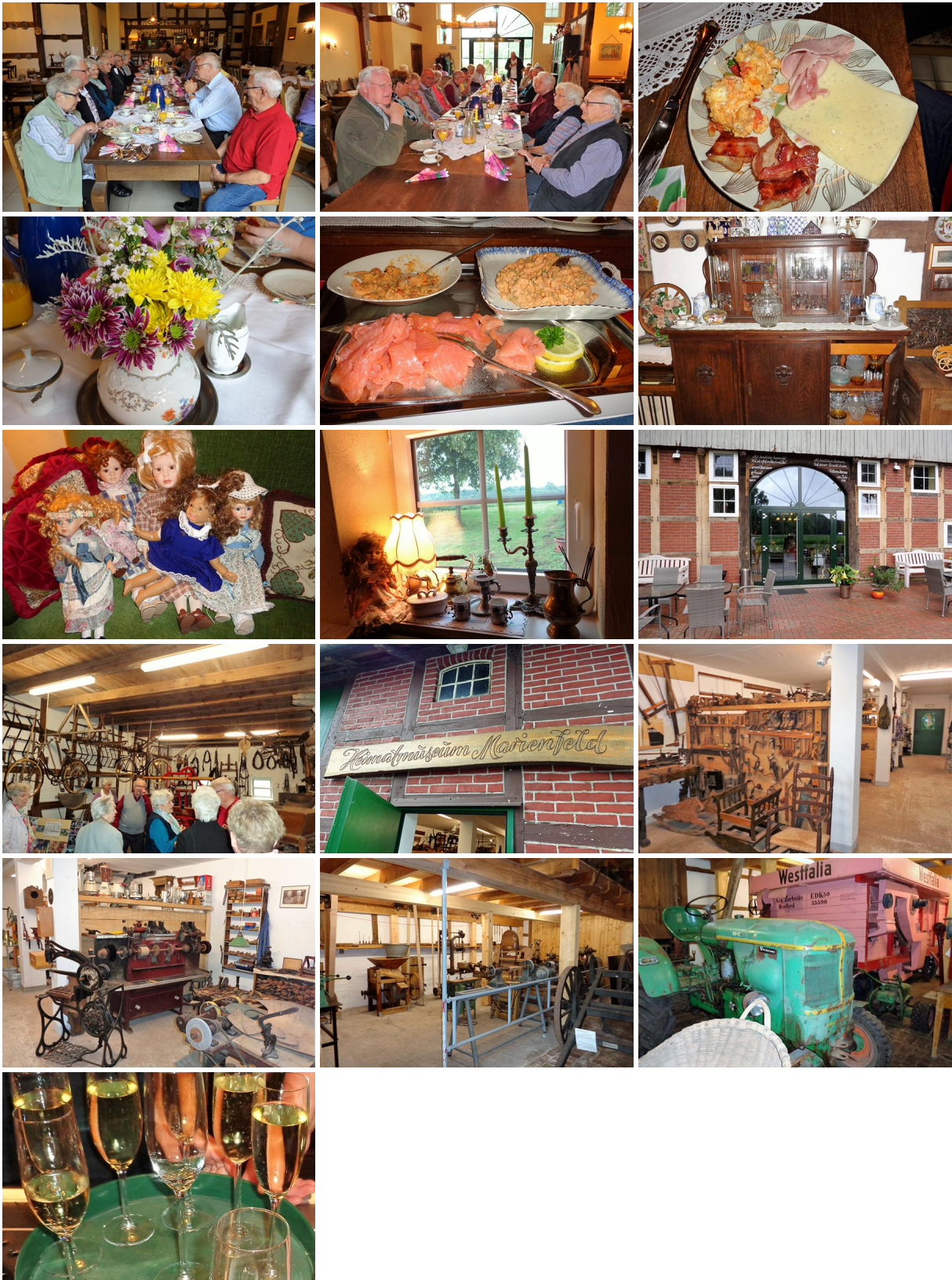
Gütersloh 14.06.2016

Die Gütersloher Senioren trafen sich zum gemeinsamen Frühstück im Museumscafe/ Heimatmuseum in Marienfeld. Das Cafe liegt in idyllischer Lage direkt an dem Flösschen mit dem Namen Lutter. Leider spielte das Wetter nicht mit, um sich Draußen aufhalten zu können. Doch in der liebevoll renovierten großen Deele fanden alle Gäste einen schönen Platz, um dort das tolle Frühstück zu genießen. Der Clou in diesem Cafe: Den Kaffee trinkt man aus "Sammeltassen". Nach der Besichtigung des Heimatmuseums ging es wieder nach Hause, froh über diesen gelungenen Vormittag.

**17. Juni 2016**

Text: EA

Fotos: JA



Frühstück im Museumscafe